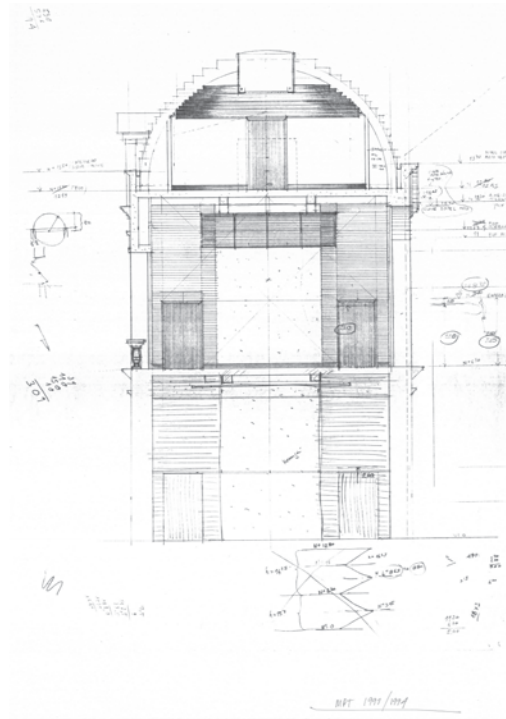


Montserrat Palmer Trias

Obras

ARQ
ediciones



2. Obras de arquitectura

Casa en Algarrobo 1962

Empecé a proyectar la casa en 1961 cuando estaba terminando mi proyecto de título que tenía miles de metros cuadrados. Esta casa tenía 65 m² en un terreno de 700 m² orientada al nor-poniente entre pinos. Yo no sabía cómo se trazaba la planta de la casa, cosa con que me gané una “talla” del jefe de obra, que con dos canteros hicieron los muros de piedra cuya forma debía permitir que se autosustentaran con los temblores ya que están en ambos extremos de la casa que era de estructura de roble y tabiquerías ligeras.



Planta, elevaciones
y corte
E. 1: 200

