



75

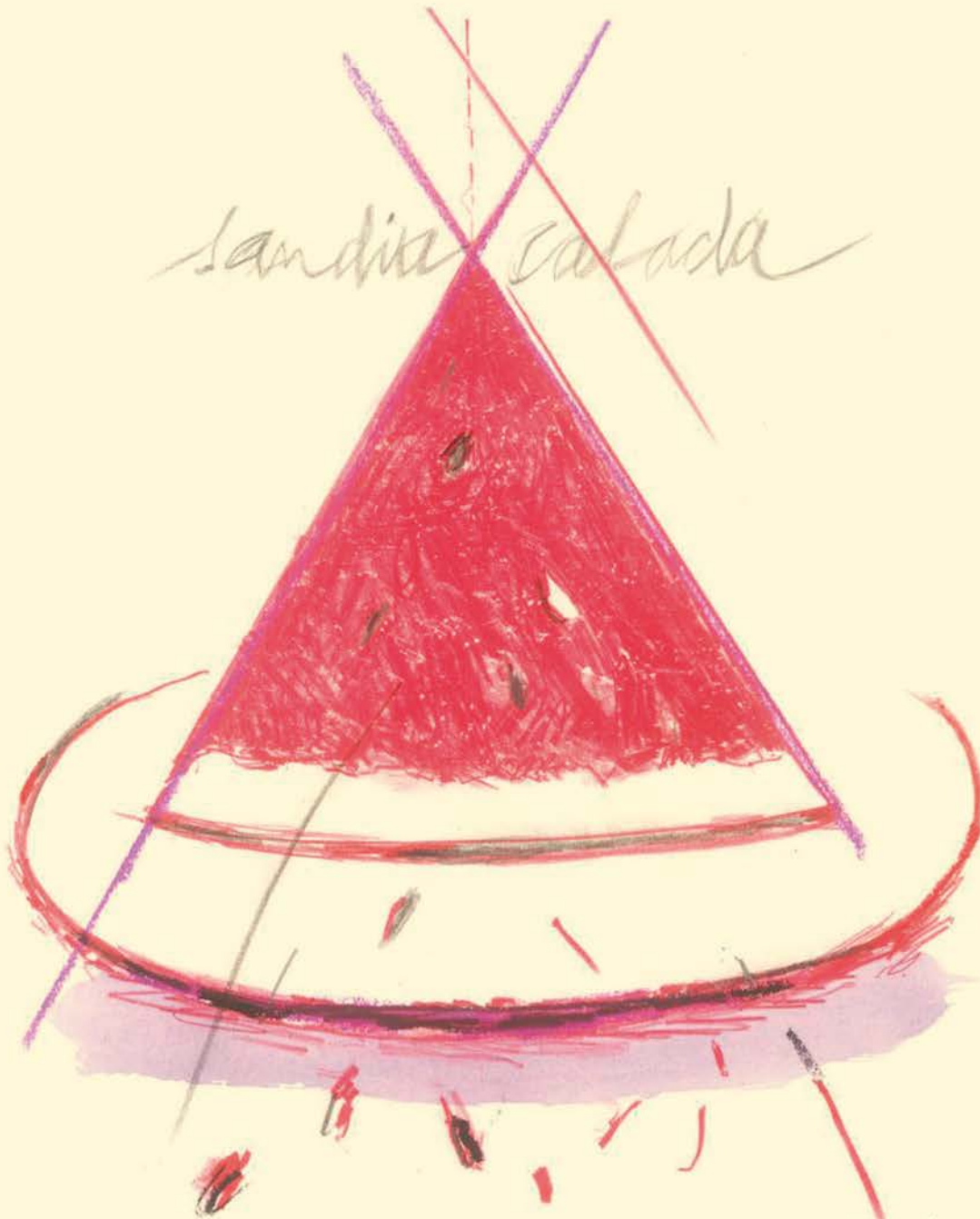
**ARQ**  
ediciones

ISSN IMPRESO  
0716-0852  
ISSN DIGITAL  
0717-6996



Casas Houses

**ARQ**



Rosen Bui

## Casa Núñez

Buenos Aires, Argentina

Esta casa urbana es resultado de la transformación de un antiguo departamento. Cuatro operaciones ponen en relación la organización original con el nuevo programa. Primero se invierten los usos de los dos pisos de la vivienda; se ubican los dormitorios en el primer nivel, liberando la planta superior y su terraza a los usos comunes. Dicha terraza es ocupada por una estructura liviana que permite la integración de la cocina, el comedor y el estar. La cubierta de este ambiente se utiliza para crear una expansión que conduce a la transformación del tanque de agua existente en piscina aérea. Finalmente, un dispositivo de sombra incorpora al proyecto las irregularidades de los muros vecinos.

This urban house is the result of the transformation of an old apartment. Four operations are made in relation to the original organization with the new program. First the uses of the two floors are inverted; the bedrooms are placed on the first floor, liberating the upper floor and its terrace to the common spaces. This terrace is occupied by a lightweight structure that integrates the kitchen, living and dining room. The covering of this space is used to create an expansion that drives the transformation of the existing water tank in an aerial pool. Finally a shading device incorporates the irregularities of the neighboring walls.

*Sebastián Adamo* Profesor, Universidad de Buenos Aires  
*Marcelo Faiden* Profesor, Universidad de Buenos Aires  
*Cristóbal Palma*

FOTOGRAFÍA



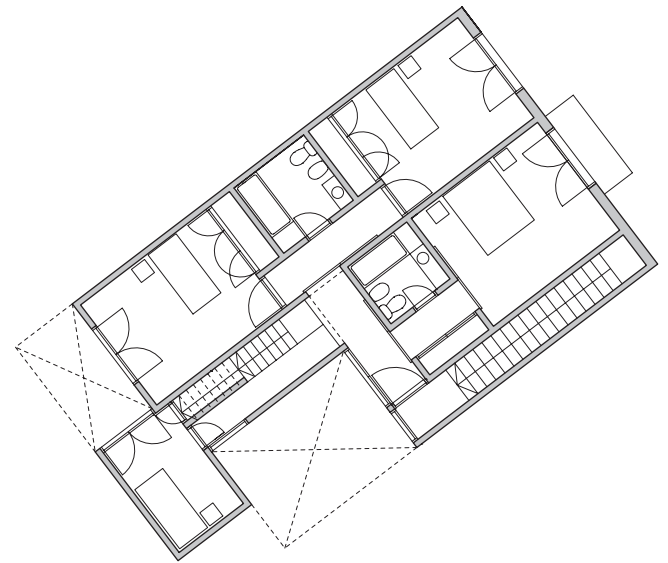


### CASA NÚÑEZ

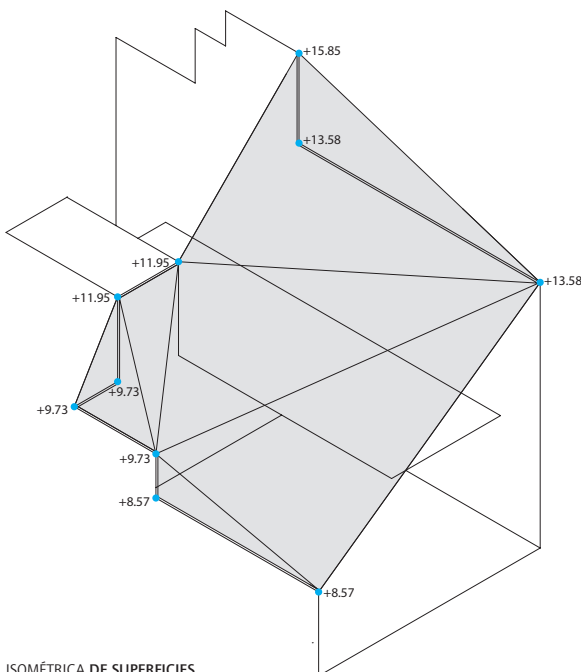
Arquitectos Sebastián Adamo, Marcelo Faiden Colaboradores Giuliana Nieva, Iván Fierro, Jualien Hosansky, Marie Taillafer de Laportalieri, Carolina Molinari Ubicación Belgrano, Buenos Aires, Argentina Cliente familia Núñez Cálculo estructural Carlos Margueirat Construcción Adamo-Faiden Materialidad estructura de muros y losas de hormigón armado, estructura metálica secundaria, cubierta dispositivo de sombra en tela Presupuesto sin datos Superficie terreno 203,7 m<sup>2</sup> Superficie construida 182,6 m<sup>2</sup> Año proyecto 2009 Año construcción 2009



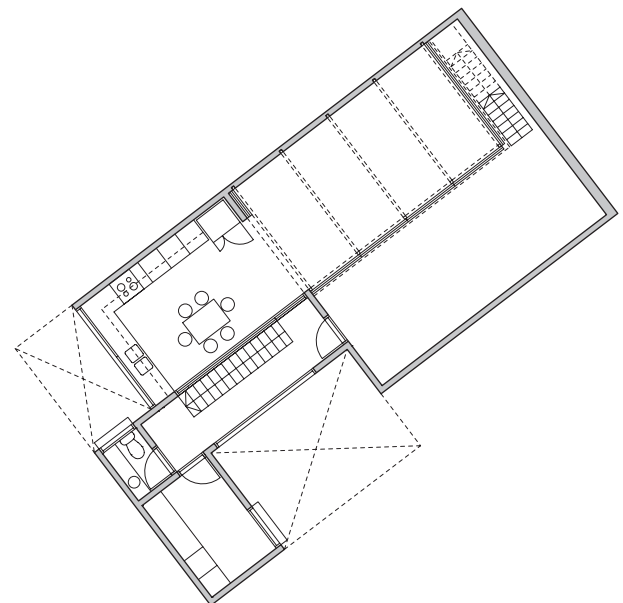
PLANTA EMPLAZAMIENTO E 1: 2.000



PLANTA NIVEL + 3.45 m E 1: 200



ISOMÉTRICA DE SUPERFICIES



PLANTA NIVEL + 6.50 m