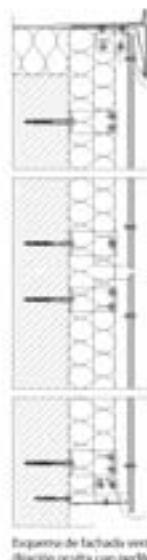


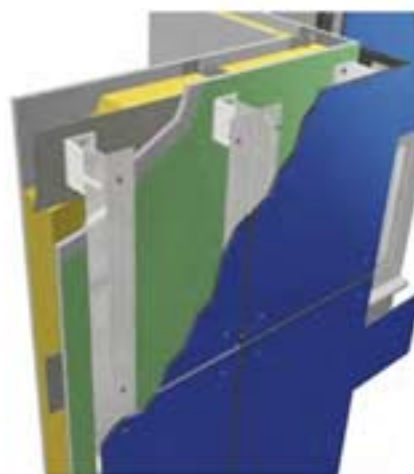
## REVESTIMIENTOS PARA FACHADAS

Placas *Trespa Meteor* de TRESPA

Distribuidor en Chile: TRESPA CHILE LTDA.



Esquema de fachada ventilada  
diseño oculto con perfilado de aluminio



[www.trespa.com/cl](http://www.trespa.com/cl)

[www.trespa.info](http://www.trespa.info)

Rodrigo Gana / [r.gana@trespa.com](mailto:r.gana@trespa.com)

Teléfono: (56) (2) 4410618

Avda. Vitacura 2939, piso 10, Vitacura, Santiago, Chile

### Datos técnicos relevantes:

Formato: dos formatos base de 3.650 x 1.860 mm y 4.270 x 2.130 mm; espesores de 8, 10 y 13 mm

Materialidad: placas compuestas por 30% de resinas fenólicas termoendurecibles y 70% de fibras de madera  
Colores y texturas: 62 colores lisos, 13 metálicos, 6 patinados y 17 simulaciones de madera; todos en tres texturas posibles: *Satín*, *Rock* y *Gloss*

Prestaciones: fachadas ventiladas expuestas a condiciones ambientales adversas.

Certificaciones: ISO 9001, ISO 14001, *European Union of Agreement* –Torroja, Komo, DIBT, BUTGB, BBA y CSTB) y el reconocimiento municipal de la ciudad de Nueva York (MEA) y Miami (Dade NOA)

*Trespa Meteor* es un revestimiento de fachadas de alta tecnología, desarrollado para soportar las más adversas condiciones climáticas y ambientales. Se ofrece en formato placa y está construido a base de resinas especiales termoendurecibles, homogéneamente reforzadas con fibras de madera en condiciones de alta presión y temperatura. El resultado es un revestimiento altamente denso, con alta resistencia química y estructural a la humedad, rayos UV, cambios de temperatura e incluso agentes químicos y biológicos.

A diferencia de los revestimientos laminados y aglomerados tradicionales, no se deslaminan ni descompo-

ne con el paso del tiempo. Además carece de láminas de melamina o películas protectoras en las caras exteriores que puedan desgastarse. Su terminación estética y sus recubrimientos químicos están completamente fusionados al núcleo de la placa, gracias a la exclusiva tecnología EBC –Electron Beam Curing– de TRESPA, que endurece las resinas superficiales mediante la descarga de electrones. Este proceso asegura la protección de la placa contra el desgaste químico y físico que produce la exposición a la intemperie y además facilita su limpieza y mantenimiento, pues deja una terminación libre de poros.

La línea de productos *Trespa Meteor* está especialmente indicada como revestimiento exterior en fachadas ventiladas. No obstante, también puede ser usada como láminas de control solar y segunda piel en aleros, balcones, marquesinas o mobiliario urbano. Está disponible en una amplia gama de acabados, que contempla colores lisos metálicos, patinados y simulaciones de madera. Todos cumplen con la más alta clasificación en estabilidad del color según la norma ISO 105 A02, garantía de resistencia a rayos UV e invariabilidad del color por diez años.